

PROCONTROL

IP Thermo[®]NET

SBC-TH3XX

IPThermo Ethernet hő- és páramérő



Verzió: 1.1.

2015.



Ethernet hő- és páramérő saját IP címmel, Wi-fi, Telnet, Web böngésző/http, SNMP protokollal, beépített webserverral, monitorozó, adatgyűjtő, naplózó, email riasztás kezelés



Az IPThermo család tagja

Típusok:

Felhasználási terület	Terméknév	Vezetékes ethernet	Wi-Fi	LCD kijelző	Kalibrálható	Hőmérés	Páratartalom mérés	POE	Készülék hőűrés	Szoftver képességek
Rack, Szoba	SBC-TH300	X	X		X	X	X			mérés, monitorozás, email riasztás
Rack, Szoba	SBC-TH310	X	X	X	X	X	X			mérés, monitorozás, email riasztás
Ipari	SBC-TH310-EXT	X	X	X	X	X	X	X		mérés, monitorozás, email riasztás

- SBC-TH300: IP hő- és páramérő, Ethernet és Wi-Fi, riasztás kezelés
- SBC-TH310: IP hő- és páramérő LCD kijelzővel, Ethernet és Wi-Fi, riasztás kezelés
- SBC-TH310-EXT: IP hő- és páramérő ipari kivitelű vízálló tokozásban, Ethernet és Wi-Fi, riasztás kezelés

A csomag tartalma

- IPThermo NET SBC-TH3XX Online IP adatközpont és hő- és páramérő
- IPThermo for Windows szoftver PC-re
- Patch UTP kábel az Ethernetre csatolásra
- Hálózati dugasztápegység és 1,8m-es kábel
- Kiegészítők a fali felerősítéshez (2db 3,5-es reisser csavar és tipli ill. kétoldalú ragasztó)

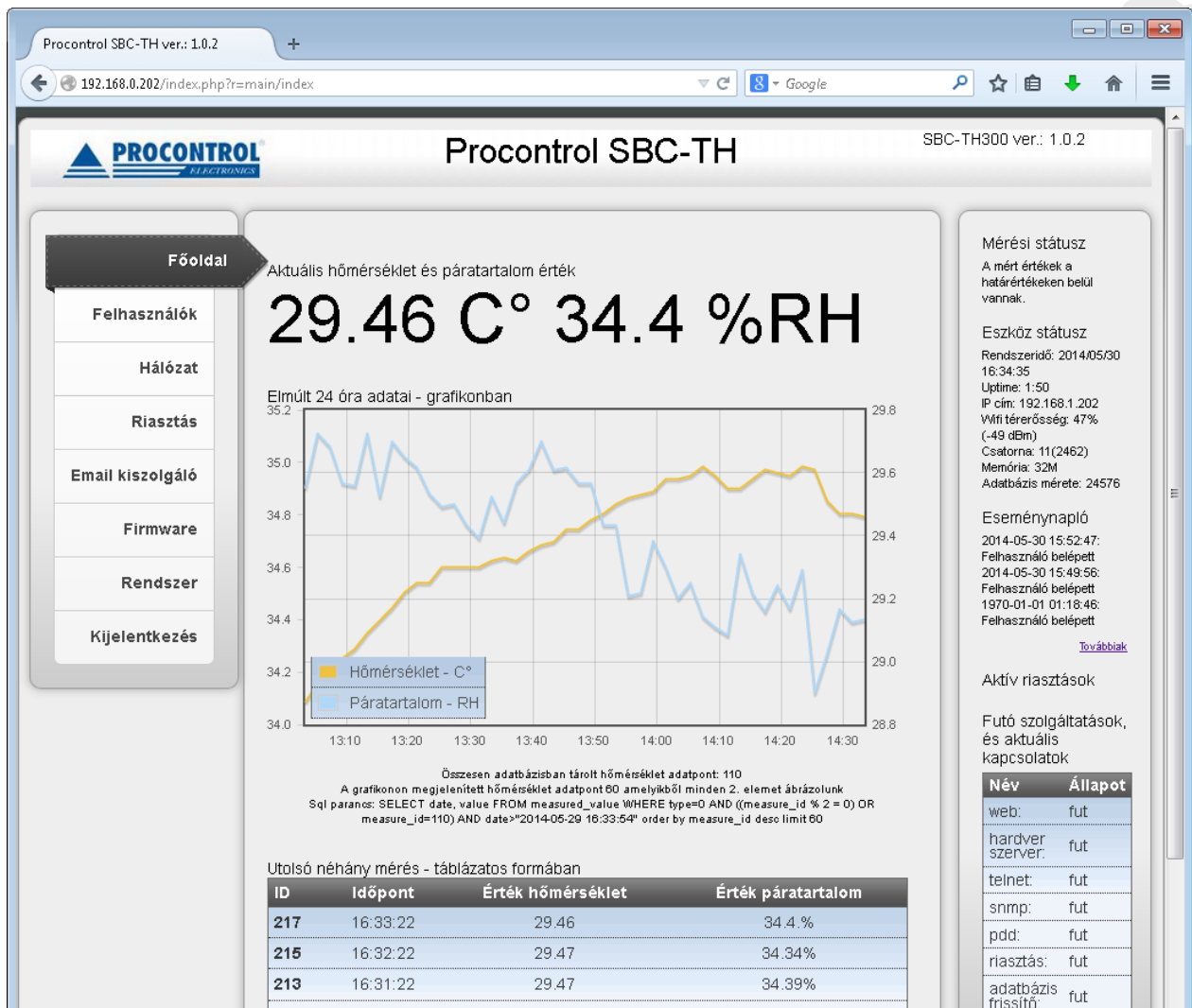
Ezzel a készlettel lehetőségünk nyílik egy távoli objektum levegő **hőmérsékletének** és



páratartalmának megfigyelésére az Internet korlátlan távolságaiból. A mért adatok az Ethernet hálózaton keresztül olvashatók le. Beépített **Wifi** csatolója segítségével vezeték nélküli hálózattal is használható. Ez lehetővé teszi a mért értékek **weblapon** való publikálását, naplózását, **grafikonos** megjelenítését, vagy egy ön által fejlesztett programban való felhasználását.

Az IPThermo NET egy Internet-hőmérő beépített hő- és páramérő szondával. Az eszköz az általa mért adat az Ethernet hálózaton keresztül olvasható le. A készüléket leginkább szerverszobák hőmérsékletének nyomonkövetésére használják.

Az IPThermo NET beépített webszervert tartalmaz. Az eszköznek saját honlapja van, amit Internet böngészőből meg lehet jeleníteni, mint például a Microsoft Internet Explorer, Mozilla Firefox, vagy Google Chrome. A hőmérséklet és páratartalom kijelzése mellett a készülék honlapjáról lehetőség van a hálózati beállítások, a jelszó és a rendszeridő átállítására is. Mindezt megtehetjük egy böngészőn keresztül, így bármilyen operációs rendszerről elérhetjük a készüléket. A kijelzővel rendelkező eszköz vizuálisan is megjeleníti az eszköz IP címét, rendszer időt, és az érzékelő által mért adatokat.



Az IPThermo készülék folyamatosan próbál kapcsolódni az Internetes Időszerverekhez. Ha a hálózaton helyesen van a gateway paraméter beállítva, és van Internet kapcsolat, akkor automatikusan lekéri a pontos időt az Internetes időszerverről.

Számítógépes program

A készülékhez emelett egy számítógépes programot biztosítunk: az IPThermo for Windows szoftvert. Az IPThermo for Windows program lehetővé teszi, hogy több mérőeszköz adatát együtt lássuk egy képernyőn vagy weboldalon. Riasztásokat, beavatkozásokat kezelhet, távolról menedzselhet.

Tulajdonságai

- Hőmérséklet- és páratartalom mérés
- Automatikus mérés, dokumentálás, riasztás
- Egyszerre több protokollon is képes kommunikálni:
 - [Telnet 2 \(TCP port 24\) ömlesztett adatok](#)
 - [Web böngésző / http \(TCP port 80\)](#)
 - [SNMP ver1 és ver2 \(UDP port 161\)](#)
 - [PDD \(UDP port 65535\) eszközfelderítés](#)
 - TCP és UDP protokollon kommunikál
- Beépített **webszerver**
- **Ethernet** csatlakozás
- Vezeték nélküli (**WI-FI**) kapcsolat
- Rugalmasan állítható paraméterek
- Minden beállítás távolról, a hálózatról állítható
- Tetszőlegesen konfigurálható saját IP cím
- Típus szerint LCD kijelzővel, vagy anélkül
- A belső gyári bios-program cserélhető a hardver megbontása nélkül
- **Email** riasztás
- Méréstartomány:
 - Hőmérséklet: -10°C-tól +60 °C-ig
 - Páratartalom: 10-90 %RH (nem kondenz)
- Mérési pontosság:
 - ±0,3°C (25°C hőmérsékleten)
 - ±3%RH pontosság @55%RH

- Felbontás: 0,01 °C, 0,04% RH
- Hőtűrés: -10°C-tól +60 °C-ig
- Opcionálisan távolról vezérelhető relé kimenet
- Méretek: 70 x 70 x 25 mm
- Fogyasztás: max 300mA
- Kompakt, formatervezett külső

Felhasználási példák

- Számítógépek hőmérséklet figyelése
- Szerverszobák hőmérséklet figyelése
- Rádióadók, GSM vevőtornyok hőmérsékletriasztására
- Egyéb elektromos eszközök túlmelegedés előtti vészleállítása
- Webhőmérő
- Szünetmentes áramforrások védelme
- Meteorológiai felhasználás
- Növény, gomba termesztés, melegházak monitorozása
- Egyéb környezeti monitorok
- Hűtőgépek
- Hűtőházak túlmelegedés elleni védelmére
- Fagyvédelem a vízzel működő rendszerekhez
- Uszodák víz hőmérsékletének Internetes publikációjára
- Gyógyászati feladatok
- Laboratóriumi eszközök
- Otthon hőmérő (Távírányított automatizált otthon. Mire hazaér hűtse le, vagy fűtse fel lakását kellemes hőmérsékletre.)